

## نشرة مسح قطاع الخدمات المالية 2014

إمارة دبي

يلعب قطاع الخدمات المالية دوراً هاماً في دفع عجلة التنمية الاقتصادية باعتباره جهة التمويل الرئيسية لمختلف المشاريع الاقتصادية حيث يضم كافة الشركات المالية والمؤسسات والوحدات التي تمارس نشاط الخدمات المالية والمصرفية والائتمانية. كما يشمل مؤسسات التأمين وإعادة التأمين، ومن هذا المنطلق أجرى مركز دبي للإحصاء في عام 2014 مسح شامل للمنشآت العاملة في قطاع الخدمات المالية عن السنة المالية 2013 وذلك بهدف تحديث قواعد البيانات الاقتصادية والمالية لهذا القطاع الحيوي وتوفير البيانات التي تساعد في تقدير حجم الإنتاج والقيمة المضافة للقطاع ومساهمته في الناتج المحلي الإجمالي والتكوين الرأسمالي لإمارة دبي بالإضافة إلى التعرف على عدد المشتغلين في هذا القطاع وتعويضاتهم وإنتاجيتهم، وفيما يلي أهم المؤشرات المستخرجة من نتائج المسح.

### 1 - عدد المشتغلين وتعويضاتهم

#### 1 - 1 عدد المشتغلين

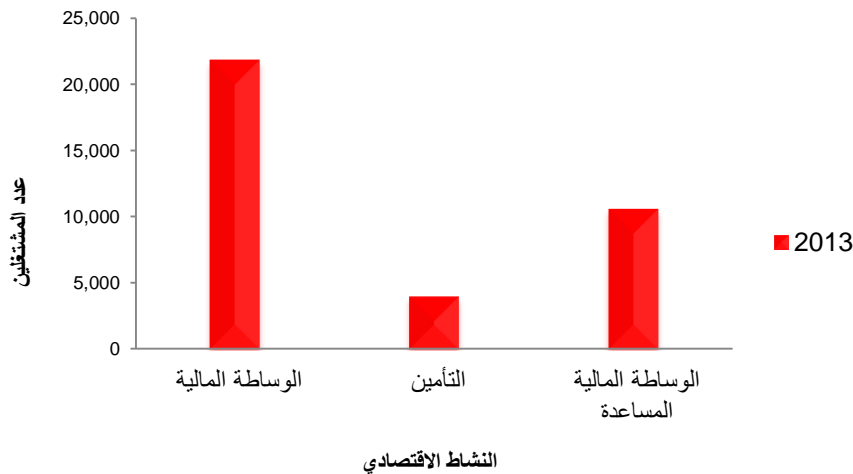
بلغ عدد المشتغلين في قطاع الخدمات المالية 36,445 مشتغل في عام 2013 كما يظهر في الجدول رقم (1)، يعمل منهم 21,832 في الوساطة المالية بنسبة 59.9 % من إجمالي عدد المشتغلين في القطاع المالي يلي ذلك نشاط الوساطة المالية المساعدة الذين بلغ عددهم 10,606 بنسبة 29.1 % من الإجمالي ثم نشاط التأمين حيث بلغ عددهم 4,007 يمثلون 11 % من إجمالي عدد المشتغلين في قطاع الخدمات المالية.

### جدول 1 - المشتغلون في قطاع الخدمات المالية حسب النشاط الاقتصادي 2013 - إمارة دبي \*

النشاط الاقتصادي	عدد المشتغلين	التوزيع النسبي
أنشطة الخدمات المالية، فيما عدا تمويل التأمين وصناديق المعاشات	21,832	59.9 %
التأمين وإعادة التأمين وصناديق المعاشات التقاعدية باستثناء الضمان الاجتماعي الإلزامي	4,007	11.0 %
الأنشطة المساعدة لأنشطة الخدمات المالية وأنشطة التأمين	10,606	29.1 %
المجموع	36,445	100 %

\* لا تشمل ( مصرف الإمارات المركزي - مركز دبي المالي العالمي )

### شكل 1- المشتغلون في قطاع الخدمات المالية حسب النشاط الاقتصادي 2013 - إمارة دبي



## 1- 2 تعويضات المشتغلين

بلغت تعويضات المشتغلين في قطاع الخدمات المالية 8.64 مليار درهم عام 2013 ، كما يظهر في الجدول رقم (2) وكان نصيب المشتغلين في الوساطة المالية 6.75 مليار درهم بنسبة 78.1 % من إجمالي تعويضات المشتغلين، يليهم المشتغلون في أنشطة الوساطة المالية المساعدة، حيث بلغت تعويضات المشتغلين في هذا النشاط 1.22 مليار درهم بنسبة 14.2 %، ثم تعويضات المشتغلين في نشاط التأمين والتي بلغت حوالي 667 مليون درهم بنسبة 7.7 % من إجمالي التعويضات.

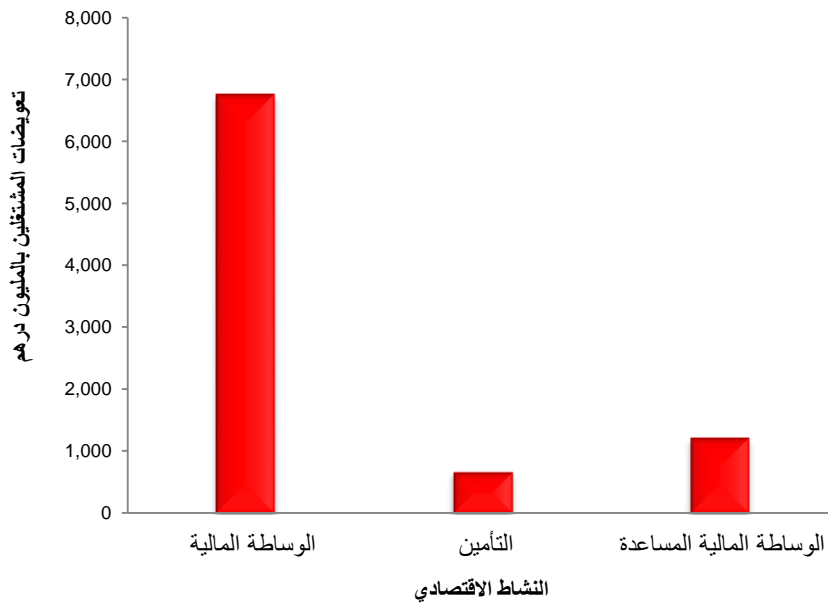
## جدول 2 - تعويضات المشتغلين في قطاع الخدمات المالية حسب النشاط الاقتصادي 2013 - إمارة دبي \*

القيمة بالألف درهم

التوزيع النسبي	تعويضات المشتغلين	النشاط الاقتصادي
78.1 %	6,750,773	أنشطة الخدمات المالية، فيما عدا تمويل التأمين وصناديق المعاشات
7.7 %	666,775	التأمين وإعادة التأمين وصناديق المعاشات التقاعدية باستثناء الضمان الاجتماعي الإلزامي
14.2 %	1,223,498	الأنشطة المساعدة لأنشطة الخدمات المالية وأنشطة التأمين
100 %	8,641,045	المجموع

\* لا تشمل ( مصرف الإمارات المركزي - مركز دبي المالي العالمي )

## شكل 2 - تعويضات المشتغلين في قطاع الخدمات المالية حسب النشاط الاقتصادي 2013 - إمارة دبي



### 1 - 3 نصيب المشتغل من التعويضات

بلغ نصيب المشتغل من تعويضات المشتغلين في قطاع الخدمات المالية حوالي 237 ألف درهم عام 2013 ، إلا أن نصيب المشتغل من التعويضات كان متفاوتاً بين أنشطة القطاع المالي، فقد كان الأعلى في نشاط الوساطة المالية حيث بلغ نصيبه من التعويضات 309 ألف درهم، تلاه نصيب المشتغل في نشاط التأمين الذي بلغ 166 ألف درهم، ثم نصيب المشتغل من التعويضات في أنشطة الوساطة المالية المساعدة حيث بلغ 115 ألف درهم.

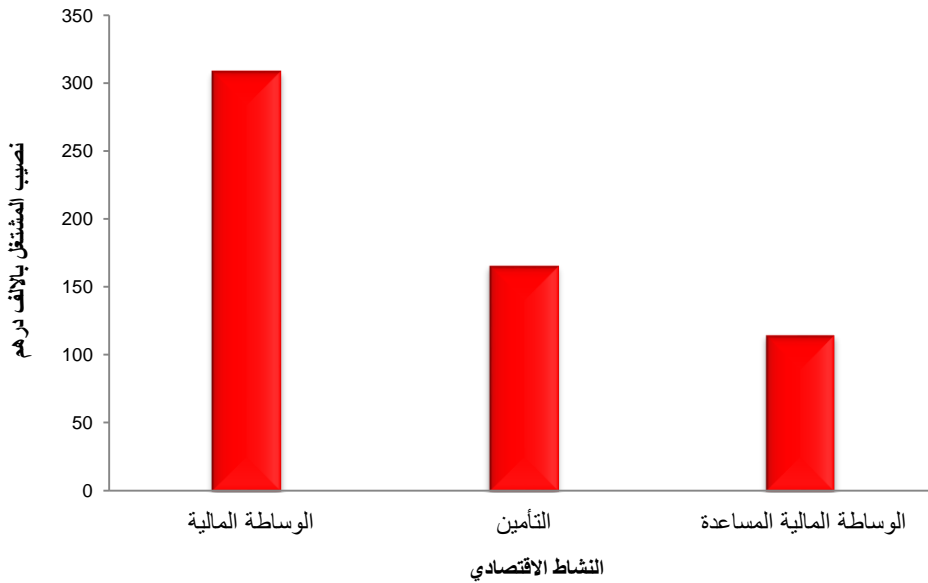
### جدول 3- نصيب المشتغل من التعويضات في قطاع الخدمات المالية حسب النشاط الاقتصادي 2013 - إمارة دبي \*

القيمة بالآلاف درهم

نصيب المشتغل من التعويضات	عدد المشتغلين	تعويضات المشتغلين	النشاط الاقتصادي
309	21,832	6,750,773	أنشطة الخدمات المالية، فيما عدا تمويل التأمين وصناديق المعاشات
166	4,007	666,775	التأمين وإعادة التأمين وصناديق المعاشات التقاعدية باستثناء الضمان الاجتماعي الإلزامي
115	10,606	1,223,498	الأنشطة المساعدة لأنشطة الخدمات المالية وأنشطة التأمين
237	36,445	8,641,045	المجموع

\* لا تشمل ( مصرف الإمارات المركزي - مركز دبي المالي العالمي )

### شكل 3- نصيب المشتغل من التعويضات في قطاع الخدمات المالية حسب النشاط الاقتصادي 2013 - إمارة دبي



## 2 - الإنتاج والاستهلاك الوسيط و القيمة المضافة

### 2-1 الإنتاج

تشير نتائج مسح الخدمات المالية لعام 2013 كما يظهر في الجدول رقم (4) إلى أن إنتاج القطاع المالي قد بلغ 48 مليار درهم، كان نصيب نشاط الوساطة المالية منه 39.59 مليار درهم بنسبة 82.3% من إجمالي الإنتاج، يليه نشاط التأمين 4.90 مليار درهم بنسبة 10.2%، ثم نشاط الوساطة المالية المساعدة 3.63 مليار درهم بنسبة 7.5% من إجمالي إنتاج القطاع المالي.

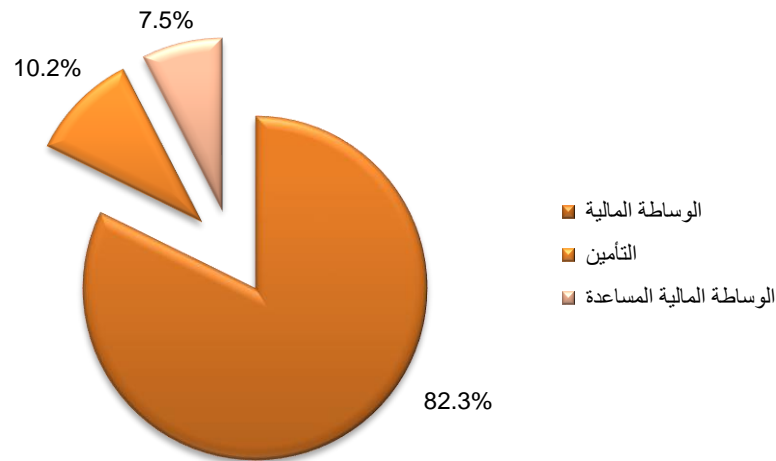
### جدول 4- الإنتاج في قطاع الخدمات المالية حسب النشاط الاقتصادي 2013 - إمارة دبي \*

القيمة بالآلاف درهم

التوزيع النسبي	الإنتاج	النشاط الاقتصادي
82.3 %	39,589,729	أنشطة الخدمات المالية، فيما عدا تمويل التأمين وصناديق المعاشات
10.2 %	4,896,784	التأمين وإعادة التأمين وصناديق المعاشات التقاعدية باستثناء الضمان الاجتماعي الإلزامي
7.5 %	3,625,705	الأنشطة المساعدة لأنشطة الخدمات المالية وأنشطة التأمين
100 %	48,112,218	المجموع

\* لا تشمل ( مصرف الإمارات المركزي - مركز دبي المالي العالمي )

### شكل 4- التوزيع النسبي للإنتاج في قطاع الخدمات المالية حسب النشاط الاقتصادي 2013 - إمارة دبي



## 2-2 الاستهلاك الوسيط

أظهرت نتائج المسح كما هو مبين في الجدول رقم (5) أن الاستهلاك الوسيط في القطاع المالي عام 2013 قد بلغ 11.27 مليار درهم، كان نصيب الوساطة المالية منها 7.86 مليار درهم بنسبة 69.8 % من إجمالي الاستهلاك الوسيط، تلاها نشاط التأمين 2.42 مليار درهم بنسبة 21.4 %، ثم أنشطة الوساطة المالية المساعدة 990.7 مليون درهم بنسبة 8.8 % من إجمالي الاستهلاك الوسيط في قطاع الخدمات المالية.

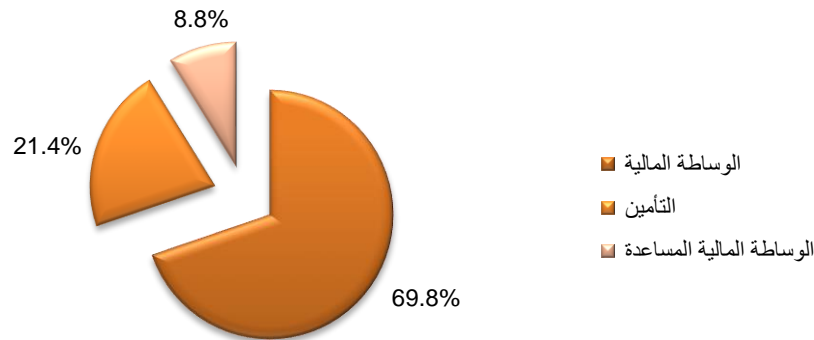
### جدول (5) - الاستهلاك الوسيط في قطاع الخدمات المالية حسب النشاط الاقتصادي 2013 - إمارة دبي \*

القيمة بالآلاف درهم

التوزيع النسبي	الاستهلاك الوسيط	النشاط الاقتصادي
69.8 %	7,862,956	أنشطة الخدمات المالية، فيما عدا تمويل التأمين وصناديق المعاشات
21.4 %	2,415,648	التأمين وإعادة التأمين وصناديق المعاشات التقاعدية باستثناء الضمان الاجتماعي الإلزامي
8.8 %	990,742	الأنشطة المساعدة لأنشطة الخدمات المالية وأنشطة التأمين
100 %	11,269,345	المجموع

\* لا تشمل ( مصرف الإمارات المركزي - مركز دبي المالي العالمي )

### شكل 5 - التوزيع النسبي للاستهلاك الوسيط في قطاع الخدمات المالية حسب النشاط الاقتصادي 2013 - إمارة دبي



### 3-2 القيمة المضافة

بلغت القيمة المضافة التي حققها قطاع الخدمات المالية في إمارة دبي 38.84 مليار درهم عام 2013 ، وكان نصيب الوساطة المالية منها 31.73 مليار درهم بنسبة 86.1 % من إجمالي القيمة المضافة، تلاها نشاط الوساطة المالية المساعدة 2.63 مليار درهم بنسبة 7.2 %، ثم أنشطة التأمين 2.48 مليار درهم بنسبة 6.7 % من إجمالي القيمة المضافة لقطاع الخدمات المالية.

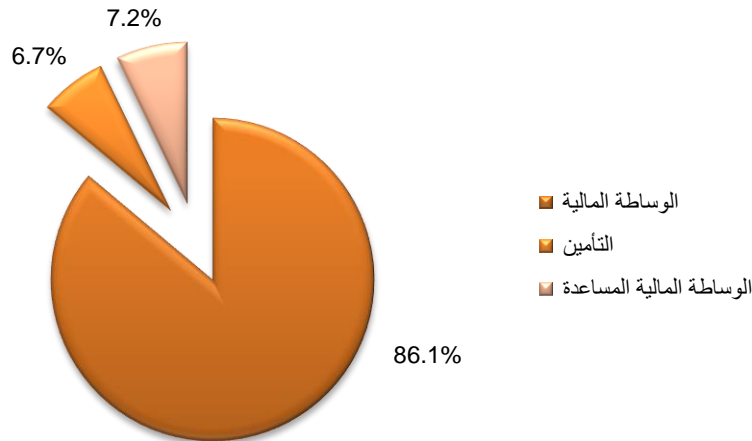
### جدول (6) - القيمة المضافة لقطاع الخدمات المالية حسب النشاط الاقتصادي 2013 - إمارة دبي \*

القيمة بالآلاف درهم

النشاط الاقتصادي	القيمة المضافة	التوزيع النسبي
أنشطة الخدمات المالية، فيما عدا تمويل التأمين وصناديق المعاشات	31,726,773	86.1 %
التأمين وإعادة التأمين وصناديق المعاشات التقاعدية باستثناء الضمان الاجتماعي الإلزامي	2,481,137	6.7 %
الأنشطة المساعدة لأنشطة الخدمات المالية وأنشطة التأمين	2,634,963	7.2 %
المجموع	36,842,873	100 %

\* لا تشمل ( مصرف الإمارات المركزي - مركز دبي المالي العالمي )

### شكل 6 - التوزيع النسبي للقيمة المضافة في قطاع الخدمات المالية حسب النشاط الاقتصادي 2013 - إمارة دبي



### 3 - إنتاجية المشتغل السنوية

تقاس إنتاجية المشتغل بنصيب المشتغل من الإنتاج أو نصيب المشتغل من القيمة المضافة

#### 3 - 1 نصيب المشتغل من الإنتاج - 2013

بلغ نصيب المشتغل من الإنتاج في قطاع الخدمات المالية 1.320 ألف درهم عام 2013 كما يظهر في الجدول رقم 7 ، وقد كان نصيب المشتغل من الإنتاج في نشاط الوساطة المالية 1.813 ألف درهم، تلاه نشاط التأمين حيث كان نصيب المشتغل في هذا النشاط 1.222 ألف درهم ثم نصيب المشتغل من الإنتاج في أنشطة الوساطة المالية المساعدة حيث بلغ 342 ألف درهم .

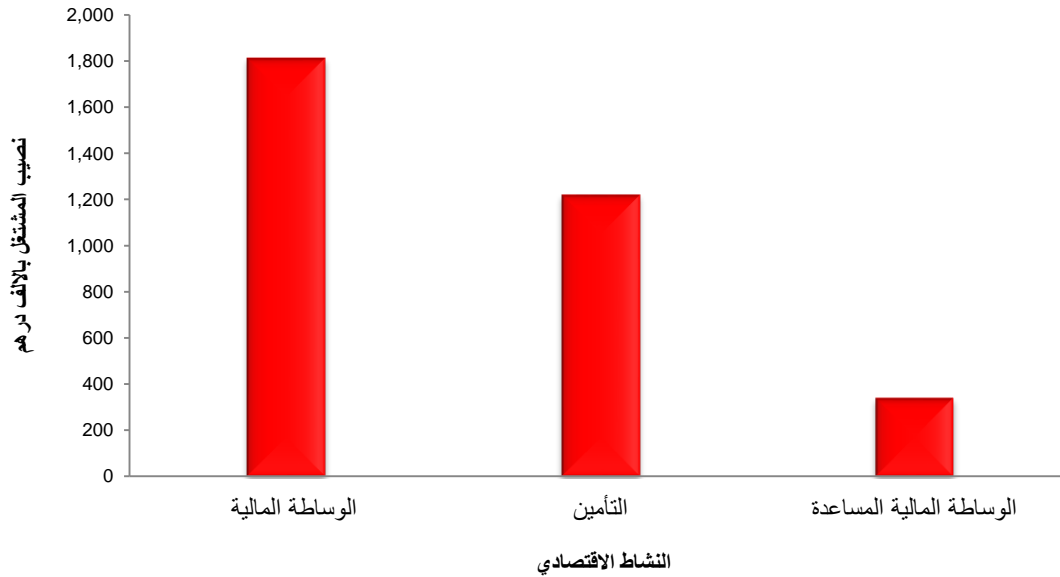
#### جدول (7) - نصيب المشتغل من الإنتاج في قطاع الخدمات المالية حسب النشاط الاقتصادي 2013 - إمارة دبي\*

القيمة بالألف درهم

النشاط الاقتصادي	الإنتاج	عدد المشتغلين	نصيب المشتغل من الإنتاج
أنشطة الخدمات المالية، فيما عدا تمويل التأمين وصناديق المعاشات	39,589,729	21,832	1,813
التأمين وإعادة التأمين وصناديق المعاشات التقاعدية باستثناء الضمان الاجتماعي الإلزامي	4,896,784	4,007	1,222
الأنشطة المساعدة لأنشطة الخدمات المالية وأنشطة التأمين	3,625,705	10,606	342
المجموع	48,112,218	36,445	1,320

\* لا تشمل ( مصرف الإمارات المركزي - مركز دبي المالي العالمي )

#### شكل 7- نصيب المشتغل من الإنتاج في قطاع الخدمات المالية حسب النشاط الاقتصادي 2013 - إمارة دبي





### 3-2 نصيب المشتغل من القيمة المضافة - 2013

يعتبر نصيب المشتغل من القيمة المضافة مقياساً أكثر دقة من نصيب المشتغل من الإنتاج لقياس إنتاجية المشتغل وذلك لاستبعاد تأثير قيم الاستهلاك الوسيط على الإنتاجية.

تشير بيانات الجدول رقم (8) إلى أن نصيب المشتغل من القيمة المضافة في قطاع الخدمات المالية بصفة عامة قد بلغ 1.011 ألف درهم عام 2013. وكان نصيب المشتغل من القيمة المضافة في أنشطة الوساطة المالية الأعلى بين مختلف أنشطة قطاع الخدمات المالية فقد بلغ 1.453 ألف درهم، تلاه نشاط التأمين حيث كان نصيب الفرد من القيمة المضافة 619 ألف درهم، وأخيراً نشاط الوساطة المالية المساعدة الذي كان نصيب المشتغل من القيمة المضافة فيه 248 ألف درهم.

### جدول (8) - نصيب المشتغل من القيمة المضافة في قطاع الخدمات المالية حسب النشاط الاقتصادي 2013 - إمارة دبي\*

القيمة بالآلاف درهم

النشاط الاقتصادي	القيمة المضافة	عدد المشتغلين	نصيب المشتغل من القيمة المضافة
أنشطة الخدمات المالية، فيما عدا تمويل التأمين وصناديق المعاشات	31,726,773	21,832	1,453
التأمين وإعادة التأمين وصناديق المعاشات التقاعدية باستثناء الضمان الاجتماعي الإلزامي	2,481,137	4,007	619
الأنشطة المساعدة لأنشطة الخدمات المالية وأنشطة التأمين	2,634,963	10,606	248
المجموع	36,842,873	36,445	1,011

\* لا تشمل ( مصرف الإمارات المركزي - مركز دبي المالي العالمي )

### شكل 8 - نصيب المشتغل من القيمة المضافة في قطاع الخدمات المالية حسب النشاط الاقتصادي 2013 - إمارة دبي

